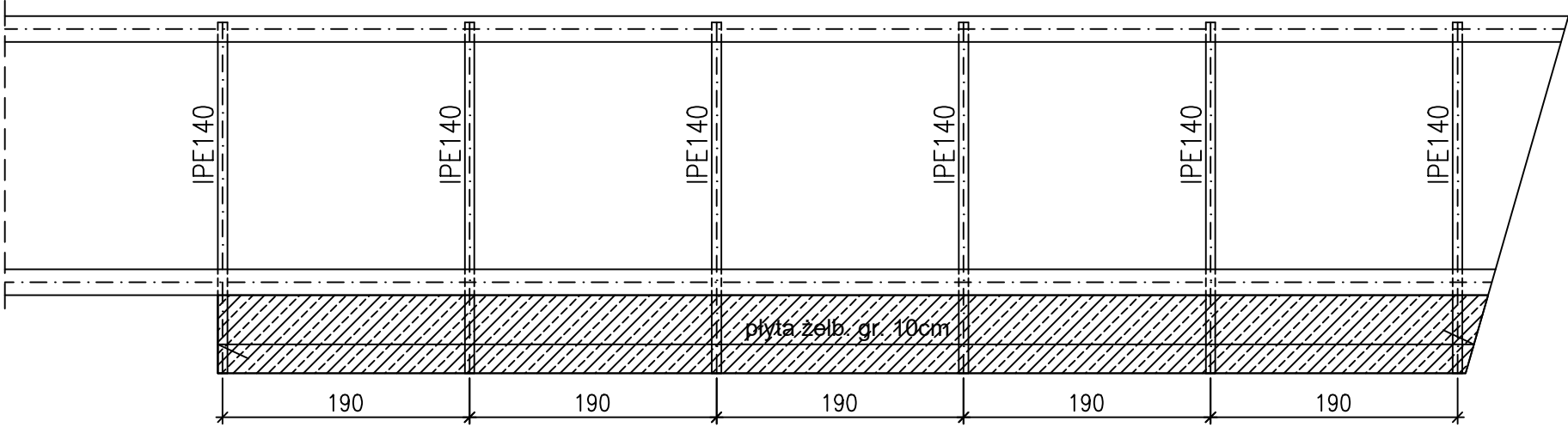


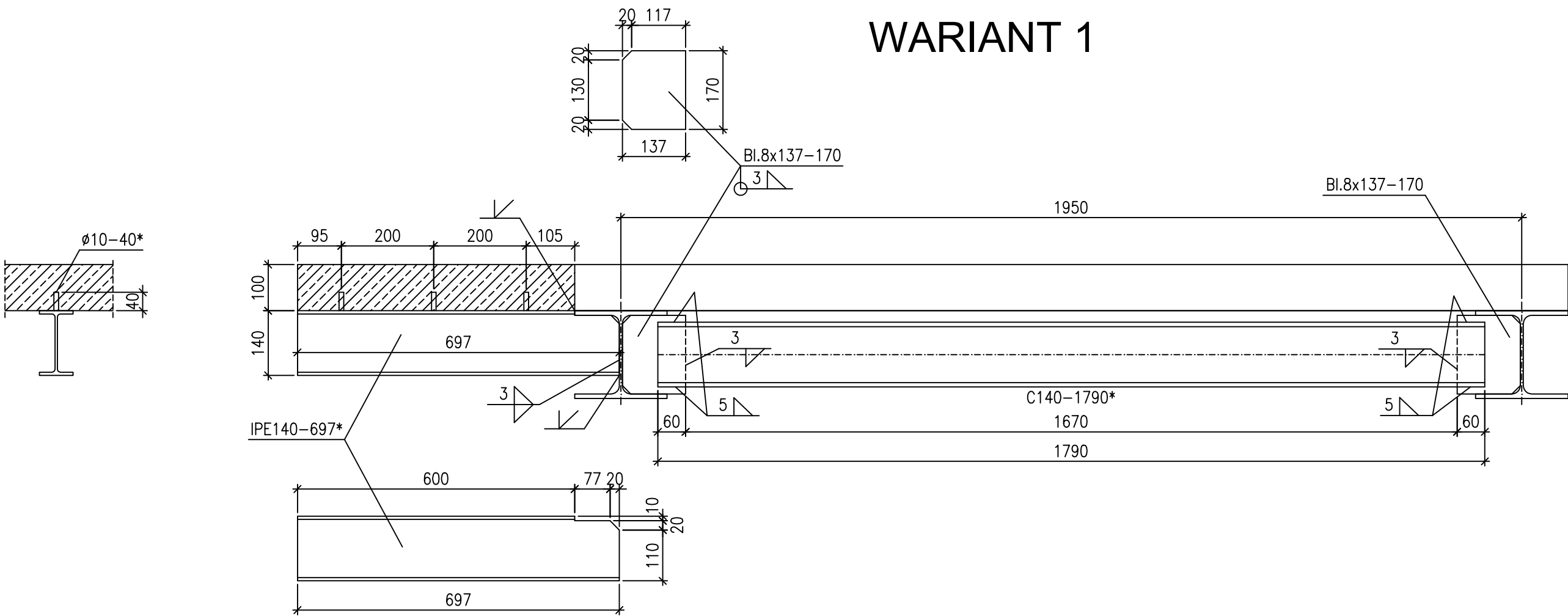
RZUT KŁADKI



RYSUNEK NIEAKTUALNY
KŁADKA PRZEZNACZONA DO ROZBIÓRKI

- 1. Wymiary podano w [cm]–rzut. [mm]–konstr. stalowa
- 2. Rysunek stanowi część dokumentacji wykonawczej. Przed przystąpieniem do wykonania elementów należy sporządzić pełną dokumentację warsztatową.
- 3. Rozpatrywać łącznie z pozostałymi rysunkami wykonawczymi.
- 4. Elementy spawać na całej długości przylegania, chyba że pokazano inaczej.
- 5. Spoiny nieoznaczone na szczegółach wykonać jako:
 - pachwinowe obustronne a=0,5t,
 - pachwinowe jednostronne a=0,7t,
 - pachwinowe lub czołowe profili zamkniętych cienkościennych a=t,
 - czołowe pełnoprzetopowe s=t,gdzie:
a,s – wielkości spoiny,
t– grubość cieńszego z łączonych elementów.
- 6. Klasa konstrukcji EXC2 wg PN–EN 1090–2
- 7. Przed przystąpieniem do prac należy zinwentaryzować istniejącą konstrukcję celem weryfikacji przyjętych założeń
- 8. Wymiary oznaczone ”*” należy dostosować na budowie do istniejącej konstrukcji po wykonaniu inwentaryzacji

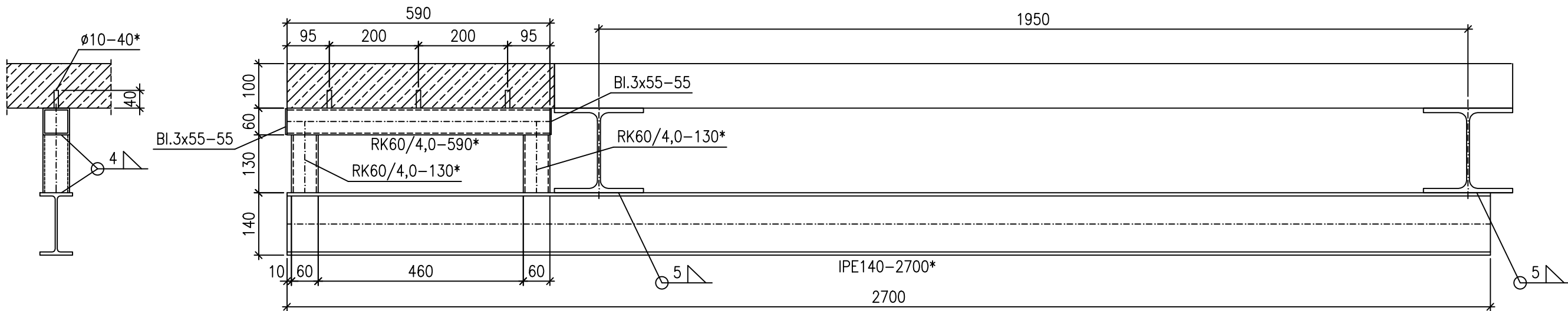
WARIANT 1



WARIANT 1						
1	C 140	1790	S355	1	16,00	28,6
2	IPE 140	697	S355	1	12,90	9,0
3	Pręt D=10	40	S235	3	0,62	0,1
4	blacha 8 x 137	170	S355	2	8,60	2,93
SUMA						40,63
WYKONAĆ x6						243,78

WARIANT 2						
5	IPE 140	2700	S355	1	12,90	34,8
6	RK 60x4	590	S355	1	6,90	4,1
7	RK 60x4	130	S355	2	6,90	1,8
8	Pręt D=10	40	S235	3	0,62	0,1
9	blacha 3 x 55	55	S355	2	1,30	0,14
SUMA						40,91
WYKONAĆ x6						245,47

WARIANT 2



UWAGA: WSZYSTKIE WYMIARY SPRAWDZIĆ
NA BUDOWIE PRZED REALIZACJĄ ZAMÓWIENIA

Inwestor

TARNOGÓRSKI OŚRODEK SPORTU I REKREACJI
42-600 TARNOWSKIE GÓRY UL. OBWODNICA 8

Projektant

Biurowie projektowe SPART S.C. Tomasz Podchylski, Bogusław Czech
41-902 BYTOM, Plac Słowiański 6/3
tel./fax (032) 389 34 92; kom. 501 337 782, 501 337 782
e-mail: spartsc@poczta.fm biuro@spart-architekt.pl

Nazwa inwestycji

PRZEBUDOWA I ROZBUDOWA BUDYNKU PARKU WODNEGO W TYM:
PRZEBUDOWA OTWORÓW OKIENNYCH, PRZEBUDOWA KŁADKI
NAPOWIETRZNEJ, ROZBUDOWA ZAPLECZA GASTRONOMICZNEGO ORAZ
WZMOCNIENIE KONSTRUKCJI DACHOWYCH NAD BASENAMI WRAZ Z
TERMOMODERNIZACJĄ CAŁEGO BUDYNKU W RAMACH ZADANIA
INWESTYCYJNEGO POD NAZWĄ: PODNIESIENIE EFEKTYWNOŚCI
ENERGETYCZNEJ BUDYNKU KOMPLEKSU BASENÓW KRYTYCH

Lokalizacja inwestycji

42-600 TARNOWSKIE GÓRY, UL. OBWODNICA 8

Tytuł rysunku

KONSTRUKCJA STALOWA - KŁADKA

Projektował

mgr inż. Adam Skutnik

Nr uprawnień

SLK/2395/PWOK/08

Podpis

Skala

1 : 50

Opracował

Nr uprawnień

Podpis

Skala

1 : 20

Sprawił

inż. Marcin Zieliński

Nr uprawnień

SLK/3539/PWOK/11

Podpis

Nr rysunku

K02

Specjalność

KONSTRUKCJA

PRAWA AUTORSKIE ZASTRZEŻONE

Stadium

PROJEKT TECHNICZNY

Data

GRUDZIEŃ 2025

Rewizja

01